



マイホームは元気フラガで  
見つけましょう！ H0110

ボーナス加算なし【借入金額：物件価格 借入期間：35年返済/年利：1.625%（※2）】

※1：ご契約時には別途、手付金、諸費用等が必要となります。※2：変動金利2.625%（R6年10月19日現在）より、全期間1%引下げ金利適用。  
金融機関の審査により融資が受けられない場合があります。また実行時の金利が適用されます。  
【住宅ローンの案内】 ■住宅ローンは金融機関の定める基準に適合する方が対象です。 ■紹介金融機関「千葉銀行」「京葉銀行」

広告有効期限

R7年2月末日迄

# 990万円 西小中台団地 1F

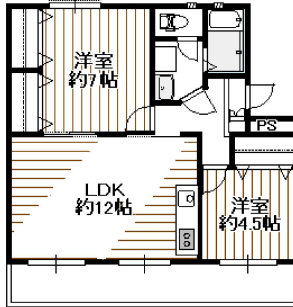
JR総武線「稲毛駅」バス8分「西小中台小学校」徒歩2分

月々返済額 **30,922円** / 48.93㎡2LDK

2023年11月末日フルリフォーム済

- フローリング張替 ■天壁クロス張替
- 建具交換 ■システムキッチン交換
- 洗面台・トイレ交換 ■玄関収納取付
- 防水パン・洗濯機用水栓交換 ■ユニットバス交換

- 所在 / 千葉市花見川区西小中台5-12-102
- 交通 / 総武中央線「稲毛駅」バス8分「西小中台団地」徒歩3分
- 構造 / 鉄筋コンクリート造 5階建1階部分
- 専有面積 / 48.93㎡ ●バルコニー / 9.19㎡
- 間取 / 2LDK ●土地権利 / 所有権
- 用途地域 / 第1種中高層住居専用地域
- 築年数 / 昭和47年7月 ●棟户数 30戸
- 引渡 / 相談
- 設備 / 公営水道、東京電力、都市ガス本下水
- 管理形態 / 自主管理
- 管理費 4,000円 / 月 修繕積立金 13,000円 / 月
- 駐車場 6,000円 / 月（空有）  
（■取引態様 / 媒介）（空室）



# 1,130万円 西小中台団地 2F

JR総武線「稲毛駅」バス8分「西小中台小学校」徒歩2分

月々返済額 **35,294円** / 49.00㎡1LDK

- フローリング張替 ■天壁クロス張替
- 建具交換 ■オープンシステムキッチン交換
- 洗面台・トイレ交換 ■玄関収納取付
- 防水パン取付 ■ユニットバス交換

- 所在 / 千葉市花見川区西小中台4-1-203
- 交通 / 総武中央線「稲毛駅」バス8分「西小中台小学校」徒歩2分
- 構造 / 鉄筋コンクリート造5階建2階部分
- 専有面積 / 49.00㎡ ●バルコニー / 5.95㎡
- 間取 / 1LDK ●土地権利 / 所有権
- 用途地域 / 第1種中高層住居専用地域
- 築年数 / 昭和48年5月 ●棟户数 20戸
- 引渡 / 相談
- 設備 / 公営水道、東京電力、都市ガス、本下水
- 管理形態 / 自主管理
- 管理費 4,000円 / 月 修繕積立金 13,000円 / 月
- 駐車場 6,000円 / 月（空有）  
（■取引態様 / 媒介）（空室）



★自分たちで確認  
できないところ  
新設及び更新工事  
してます！

自分で確認出来ないところ  
新設及び更新工事してます！

- ①新ガス管
- ②新給水管
- ③新給湯管
- ④新電線



# 1,340万円 さつきが丘東住宅 3F

JR総武線「新検見川駅」バス13分「さつきが丘団地」徒歩2分

月々返済額 **41,854円** / 66.45㎡3LDK

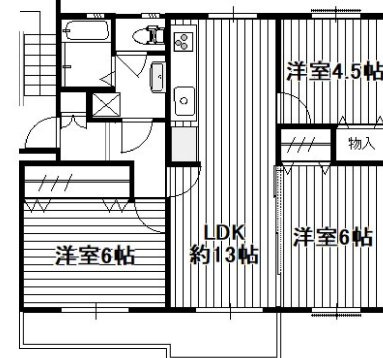
- フローリング張替 ■天壁クロス張替
- 建具交換 ■システムキッチン交換
- 洗面台・トイレ交換 ■玄関収納取付
- 防水パン・洗濯機用水栓交換 ■ユニットバス交換

- 所在 / 千葉市花見川区さつきが丘1-35-14-303
- 交通 / 総武中央線「新検見川駅」バス13分「さつきが丘団地」徒歩2分
- 構造 / 鉄筋コンクリート造5階建3階部分
- 専有面積 / 66.45㎡
- バルコニー / 8.47㎡ ●間取 / 3LDK
- 土地権利 / 所有権
- 用途地域 / 第1種中高層住居専用地域
- 築年数 / 昭和48年4月
- 棟户数 20戸 ●引渡 / 相談 ●設備 / 公営水道、東京電力、都市ガス、本下水
- 管理形態 / 一部委託（日本総合住生活㈱）
- 管理費 5,500円 / 月 修繕積立金 11,660円 / 月
- 駐車場 6,000円 / 月（空有）  
（■取引態様 / 媒介）



2024年7月末日  
フルリフォーム工事済！

家族団らんひろびろLDK！  
ゆとり有る個室活用  
お楽しみ下さい！









明けまして 2025  
おめでとうございます

巳巳み




☆元気なスタッフが  
今年も皆様の応援致します☆