

### 犢橋町・2LDK・貸家・家賃6.7万

・エアコン1台あり  
・ペット多頭飼相済み

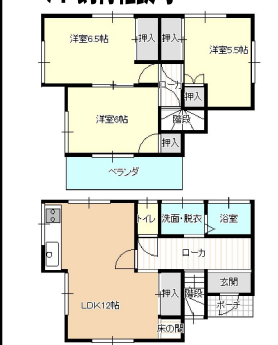
- 家賃/67,000円
- 管理費・共益費/なし
- 礼金/なし●敷金/1ヶ月
- 所在地/千葉市花見川区 犢橋町1613-6
- 最寄りの駅/JR新検見川駅 徒歩17分 停歩4分
- 専有面積/66.24㎡
- 築年数/1981年12月
- 借家人賠償保険要加入 参考2年間18,000円
- 賃貸保証会社要加入 保証料：初回33,500円 1年毎12,000円
- 取引態様/媒介



### 園生町・3LDK・貸家・家賃9.0万

・敷地内駐車場1台(軽自動車)・エアコン各居室あり  
・ペット飼育相済み

- 家賃/90,000円
- 管理費・共益費/5,000円
- 礼金/なし●敷金/1ヶ月
- 所在地/千葉市稲毛区 園生町1221
- 最寄りの駅/JR稲毛駅 徒歩17分
- 専有面積/76.18㎡
- 築年数/1976年11月
- 借家人賠償保険要加入 参考2年間18,000円
- 賃貸保証会社要加入 保証料：初回47,500円 1年毎12,000円
- 取引態様/媒介



### 西小中台・2LDK・団地・5.0万

・2024年11月17日完成  
・都市ガス  
・暖かいペアガラス

- 家賃/50,000円
- 管理費・共益費/なし
- 礼金/1ヶ月●敷金/1ヶ月
- 所在地/千葉市花見川区 西小中台2-34
- 最寄りの駅/JR新検見川駅 徒歩19分
- 専有面積/46.77㎡
- 築年数/1972年7月
- 借家人賠償保険要加入 参考2年間18,000円
- 賃貸保証会社要加入 保証料：初回25,000円 1年毎12,000円
- 取引態様/媒介



## ～UR賃貸もご案内できます！～

### 朝日ヶ丘・ワンルーム・アパート・家賃2.1万

・生活保護相談可  
・外国籍相談可

- エアコン付き
- 固定費削減にお勧め
- 家賃/27,000円
- 管理費・共益費/3,000円
- 礼金/なし●敷金/なし
- 所在地/千葉市花見川区 朝日ヶ丘4-24-18
- 最寄りの駅/JR新検見川駅 徒歩18分
- 専有面積/13.65㎡
- 築年数/1987年11月
- 借家人賠償保険要加入 参考2年間18,000円
- 賃貸保証会社要加入 保証料：初回15,000円 1年毎12,000円
- 取引態様/媒介



### あやめ台・3DK・団地・4.1万

・2024年12月17日完成予定  
・生活保護相談可  
・外国籍相談可

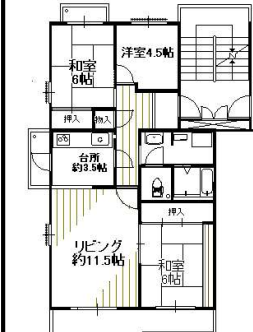
- 都市ガス
- 駅徒歩圏内
- 家賃/41,000円
- 管理費・共益費/8,000円
- 礼金/なし●敷金/1ヶ月
- 敷引/1ヶ月
- 所在地/千葉市稲毛区 あやめ台5-6
- 最寄りの駅/千葉都市モノレール スポーツセンター駅 徒歩18分
- 専有面積/48.85㎡
- 築年数/1971年9月
- 借家人賠償保険要加入 参考2年間18,000円
- 賃貸保証会社要加入 保証料：初回24,500円 1年毎12,000円
- 取引態様/媒介



### 朝日ヶ丘・3LDK・団地・家賃7.5万

・エアコン2台あり  
・家族でも広々79.19㎡

- 全居室ペアガラス
- きれいな水回り
- 家賃/75,000円
- 管理費・共益費/3,000円
- 礼金/なし●敷金/1ヶ月
- 所在地/千葉市花見川区 朝日ヶ丘2-3-8-402
- 最寄りの駅/JR稲毛駅 徒歩13分 停歩4分
- 専有面積/79.19㎡
- 築年数/1984年8月
- 借家人賠償保険要加入 参考2年間18,000円
- 賃貸保証会社要加入 保証料：初回39,000円 1年毎12,000円
- 取引態様/媒介



地域密着一番店

# 住宅の元気フラザ 株式会社元気プラザ

〒265-0201 千葉市花見川区さつきが丘2-1-4 TEL 043 (286) 7011 FAX 043 (286) 7013 E-mail satsuki@genki-plaza.jp

営業時間：9:00～19:00 はこちら  
定休日：毎週水曜日・第1・3火曜日

●千葉県知事(6)13536号 ●全国宅地建物取引業保証協会会員  
●千葉県宅地建物取引業協会会員 ●(社)首都圏不動産公正取引協議会加盟 広告有効期限：R7年1月末 A1205



賃貸情報