

猿橋町・2LDK・貸家・家賃6.7万

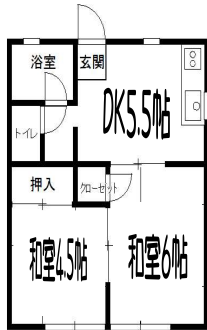
- ・エアコン1台あり
- ・フリーレント1ヶ月
- ・ペット多頭飼いが相談可
- ・内装リフォーム済み



- 家賃/67,000円
- 管理費・共益費/なし
- 礼金/なし●敷金/1ヶ月
- 所在地/千葉市花見川区猿橋町1613-6
- 最寄り駅/JR新検見川駅
- バス17分 徒歩4分
- 専有面積/66.24㎡
- 築年数/1981年12月
- 借家人賠償保険要加入
- 参考2年間18,000円
- 賃貸保証会社要加入
- 保証料：初回33,500円
- 1年毎12,000円
- 取引態様/媒介

さつきが丘・2DK・アパート・家賃5.0万

- ・小型犬飼育相談可能
- ・南向き
- ・バス停まで徒歩2分
- ・セブンスレブ徒歩2分



- 家賃/50,000円
- 管理費・共益費/なし
- 礼金/なし●敷金/なし
- 所在地/千葉市花見川区さつきが丘2-1-8
- 最寄り駅/JR新検見川駅
- バス12分 徒歩2分
- 専有面積/33.12㎡
- 築年数/1992年9月
- 借家人賠償保険要加入
- 保証料に含む
- 賃貸保証会社要加入
- 保証料：初回25,000円
- 月額1,590円
- 取引態様/媒介

南花園・1K・アパート・家賃4.8万

- ・都市ガス
- ・エアコン付き
- ・追い焚き付き
- ・足腰に嬉しい1F

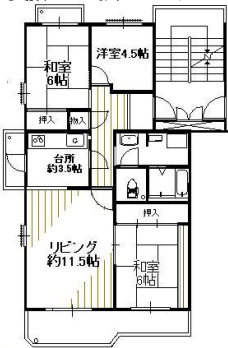


- 家賃/48,000円
- 管理費・共益費/3,000円
- 礼金/なし●敷金/なし
- 所在地/千葉市花見川区南花園1-7-25
- 最寄り駅/JR新検見川駅
- 徒歩12分
- 専有面積/18.20㎡
- 築年数/1985年4月
- 借家人賠償保険要加入
- 参考2年間18,000円
- 賃貸保証会社要加入
- 保証料：初回25,500円
- 1年毎12,000円
- 取引態様/媒介

～QRコードから物件の写真が見れます！～

朝日ヶ丘・3LDK・団地・家賃7.5万

- ・エアコン2台あり
- ・全居室ペアガラス
- ・家族でも広々79.19㎡
- ・きれいな水回り



- 家賃/75,000円
- 管理費・共益費/3,000円
- 礼金/なし●敷金/1ヶ月
- 所在地/千葉市花見川区朝日ヶ丘2-3-8-402
- 最寄り駅/JR稲毛駅
- バス13分 徒歩4分
- 専有面積/79.19㎡
- 築年数/1984年8月
- 借家人賠償保険要加入
- 参考2年間18,000円
- 賃貸保証会社要加入
- 保証料：初回39,000円
- 1年毎12,000円
- 取引態様/媒介

さつきが丘・3DK・マンション・家賃6.0万

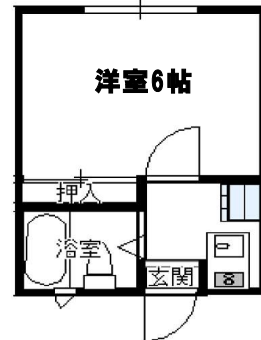
- ・近隣駐車場有(7,000/月)
- ・1階角部屋
- ・全居室フローリング
- ・駐輪場有(無料)



- 家賃/60,000円
- 管理費・共益費/2,500円
- 礼金/なし●敷金/なし
- 所在地/千葉市花見川区さつきが丘2-8-1
- 最寄り駅/JR新検見川駅
- バス12分 徒歩3分
- 専有面積/55.77㎡
- 築年数/1991年8月
- 借家人賠償保険要加入
- 参考2年間18,000円
- 賃貸保証会社要加入
- 保証料：初回30,000円
- 1年毎12,000円
- 取引態様/媒介

検見川町・1K・アパート・4.1万

- ・更新料なし
- ・生活保護相談可
- ・仲介手数料なし
- ・エアコン1台あり



- 家賃/41,000円
- 管理・共益費/なし
- 礼金/2ヶ月●敷金/1ヶ月
- 所在地/千葉市花見川区検見川町5-2401-17
- 最寄り駅/JR新検見川駅
- 徒歩8分
- 専有面積/15.24㎡
- 築年数/1991年1月
- 借家人賠償保険要加入
- 参考2年間18,000円
- 賃貸保証会社要加入
- 保証料：初回20,500円
- 1年毎10,000円
- 取引態様/貸主

地域密着一番店

住宅の元気プラザ 千葉市花見川区さつきが丘2-1-4 TEL 043 (286) 7011

株式会社元気プラザ

FAX 043 (286) 7013

E-mail satsuki@genki-plaza.jp

- 千葉県知事(6)13536号
- 全国宅地建物取引業保証協会会員
- 千葉県宅地建物取引業協会会員
- (社)首都圏不動産公正取引協議会加盟

広告有効期限：R6年10月末

A0905 定休日：毎週水曜日・第1・3火曜日

営業時間：9:00～19:00

はこちら

賃貸情

