



マイホームは元気フラガで  
見つけましょう！ H0906

ボーナス加算なし【借入金額・物件価格 借入期間：35年返済/年利：1.475%（※2）】  
※1：ご契約時には別途、手付金、諸費用等が必要となります。※2：変動金利2.475%（R6年7月27日現在）より、全期間1%引下金利適用。  
【金融機関の審査により融資が受けられない場合があります。また実行時の金利が適用されます。  
（住宅ローンの案内） ■住宅ローンは金融機関の定める基準に適合する方が対象です。 ■紹介金融機関「千葉銀行」「京葉銀行」

広告有効期限  
R6年10月末日迄

# 1,490万円 稲毛スカイマンションA棟2F

月々返済額 **45,439円** / 89.15㎡3LDK

JR総武中央線「稲毛駅」バス6分  
「スカイマンション前」停歩3分

- 所在 / 千葉市稲毛区小仲台町1546-1 稲毛スカイマンションA棟210
- 交通 / 総武中央線「稲毛」駅バス6分「スカイマンション前」停歩3分
- 構造 / SRC造13階建2階部分
- 専有面積 / 89.15㎡
- バルコニー / 16.59㎡
- 間取 / 3LDK ●土地権利 / 所有権
- 用途地域 / 第1種中高層住居専用地域
- 第1種住居地域 ●築年数 / 昭和59年1月
- 棟戸数180戸 ●引渡 / 相談
- 設備 / 公営水道、東京電力、都市ガス、本下水
- 管理形態 / 全部委託（ホームライフ管理㈱）
- 管理費11,140円/月
- 修繕積立金23,180円/月
- 取引形態 / 媒介（空室）



☆**間取の種類の豊富**☆

☆**ペット可**☆



# 1,180万円 西小中台団地2F

月々返済額 **35,985円** / 49.00㎡1LDK

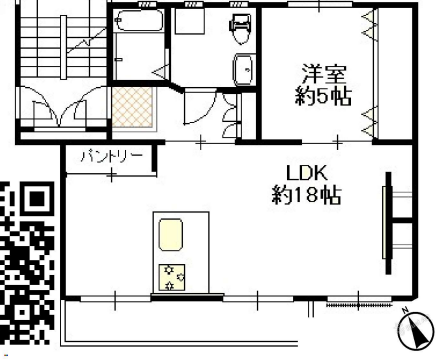
JR総武線「稲毛駅」バス8分「西小中台小学校」停歩2分

- フローリング張替 ■天壁クロス張替
- 建具交換 ■オープンシステムキッチン交換
- 洗面台・トイレ交換 ■玄関収納取付
- 防水パン取付 ■ユニットバス交換
- 所在 / 千葉市花見川区西小中台4-1-203
- 交通 / 総武中央線「稲毛駅」バス8分「西小中台小学校」停歩2分
- 構造 / 鉄筋コンクリート造5階建2階部分
- 専有面積 / 49.00㎡ ●バルコニー / 5.95㎡
- 間取 / 1LDK ●土地権利 / 所有権
- 用途地域 / 第1種中高層住居専用地域
- 築年数 / 昭和48年5月 ●棟戸数20戸
- 引渡 / 相談
- 設備 / 公営水道、東京電力、都市ガス、本下水
- 管理形態 / 自主管理
- 管理費4,000円/月 修繕積立金13,000円/月
- 駐車場6,000円/月（空有）
- 取引形態 / 媒介（空室）



自分で確認出来ないところ  
新設及び更新工事してます！

①新ガス管 ②新給水管  
③新給湯管 ④新電線

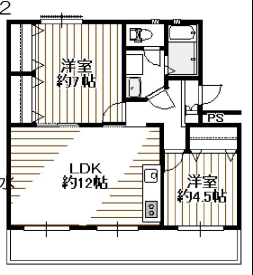


# 1,140万円 西小中台団地1F

月々返済額 **34,765円** / 48.93㎡2LDK

JR総武線「稲毛駅」バス8分「西小中台団地」停歩3分

- フローリング張替 ■天壁クロス張替
- 建具交換 ■システムキッチン交換
- 洗面台・トイレ交換 ■玄関収納取付
- 防水パン・洗濯機用水栓交換 ■ユニットバス交換
- 所在 / 千葉市花見川区西小中台5-12-102
- 交通 / 総武中央線「稲毛駅」バス8分「西小中台団地」停歩3分
- 構造 / 鉄筋コンクリート造5階建1階部分
- 専有面積 / 48.93㎡
- バルコニー / 9.19㎡
- 間取 / 2LDK ●土地権利 / 所有権
- 用途地域 / 第1種中高層住居専用地域
- 築年数 / 昭和47年7月 ●棟戸数30戸
- 引渡 / 相談
- 設備 / 公営水道、東京電力、都市ガス本下水
- 管理形態 / 自主管理
- 管理費4,000円/月
- 修繕積立金13,000円/月
- 駐車場6,000円/月（空有）
- 取引形態 / 媒介（空室）

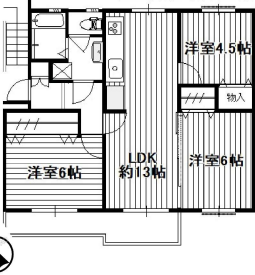


# 1,390万円 さつきが丘東住宅 3F

月々返済額 **42,389円** / 66.45㎡3LDK

JR総武線「新検見川駅」バス13分「さつきが丘団地」停歩2分

- フローリング張替 ■天壁クロス張替
- 建具交換 ■システムキッチン交換
- 洗面台・トイレ交換 ■玄関収納取付
- 防水パン・洗濯機用水栓交換 ■ユニットバス交換
- 所在 / 千葉市花見川区さつきが丘1-35-14-303
- 交通 / 総武中央線「新検見川駅」バス13分「さつきが丘第二」停歩2分
- 構造 / 鉄筋コンクリート造5階建3階部分
- 専有面積 / 66.45㎡
- バルコニー / 8.47㎡ ●間取 / 3LDK
- 土地権利 / 所有権
- 用途地域 / 第1種中高層住居専用地域
- 築年数 / 昭和43年4月
- 棟戸数20戸 ●引渡 / 相談 ●設備 / 公営水道、東京電力、都市ガス、本下水
- 管理形態 / 一部委託（日本総合住生活㈱）
- 管理費5,500円/月 修繕積立金11,660円/月
- 駐車場6,000円/月（空有）
- 取引形態 / 媒介（空室）



# 1,080万円 さつきが丘東住宅 4F

月々返済額 **32,935円** / 78.92㎡3LDK

JR総武線「新検見川駅」バス13分「さつきが丘第二」停歩2分

- 床フローリング張替 ■システムキッチン交換
- 洗面台・トイレ交換 ■玄関収納取付
- 防水パン取付 ■ユニットバス交換
- 壁クロス張替 ■建具交換etc.
- 所在 / 千葉市花見川区さつきが丘1-35-4-403
- 交通 / 総武中央線「新検見川駅」バス13分「さつきが丘第二」停歩2分
- 構造 / 鉄筋コンクリート造5階建4階部分
- 専有面積 / 78.92㎡
- バルコニー / 15.03㎡
- 間取 / 3LDK ●土地権利 / 所有権
- 用途地域 / 第1種中高層住居専用地域
- 築年数 / 昭和48年4月
- 棟戸数20戸
- 引渡 / 相談
- 設備 / 公営水道、東京電力、都市ガス本下水 ●管理形態 / 一部委託（日本総合住生活㈱）
- 管理費5,500円/月
- 修繕積立金12,420円/月
- 駐車場6,000円/月（空有）
- 取引形態 / 媒介（空室）

